



# SIGNES vise les bébés, les nourrissons, les enfants et les adolescents.

**En présence d'au moins un de ces SIGNES, agissez IMMÉDIATEMENT. Appelez le 911. À l'hôpital, demandez de l'aide.**

## Changements comportementaux

### Aucune réponse mouvement ou réaction

- aux bruits forts
- au toucher
- aux conversations
- à la nourriture/boisson
- aucun contact visuel
- ne suit pas du regard les objets en mouvement
- un regard fixe
- un regard vide
- incapable de rester éveillé

### Mouvements inhabituels, maladresse, difficultés d'élocution

- **convulsions** : mouvements brusques répétés des bras, jambes, lèvres ou yeux
- **atonie** : aucun tonus musculaire
- **spasmes** du corps, bras ou jambes raides
- **discours** : peu clair ou confus



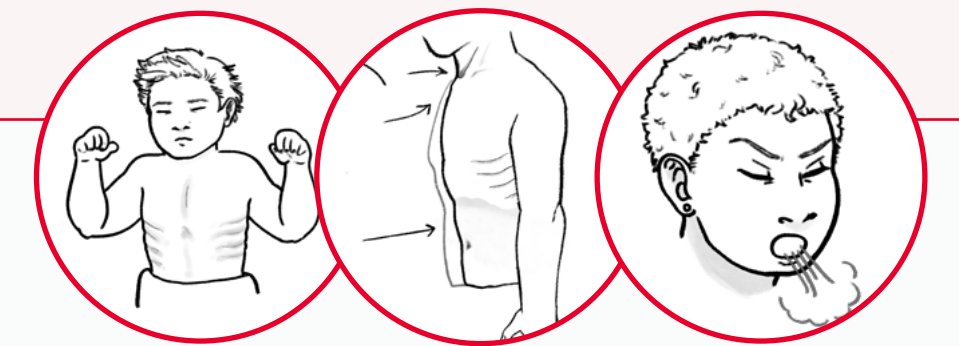
## Changements dans la respiration

### Respiration difficile

- à chaque inspiration, la cage thoracique ou le ventre se contracte visiblement
- la respiration est...
  - bruyante au repos, très rapide
  - l'enfant a de la difficulté à parler, dit qu'il a de la difficulté à respirer, est essoufflé
  - n'arrive pas à boire

### De longues pauses entre les respirations inspiratoires

- des pauses respiratoires de ~ 20 secondes
- il faut **crier** ou **frotter une partie du corps** de l'enfant pour qu'il prenne une inspiration
- inspiration **haletante** après une pause



## Perte de liquides

### 8 heures ou plus

- sans miction
- sans couche mouillée
- sans alimentation

### Vomissements

- vomissements **toutes les heures** pendant plus de 4 heures
- vomi **rouge, très foncé ou noir**
- vomi **vert ou brun** et ventre plus gonflé que d'habitude

### Selles

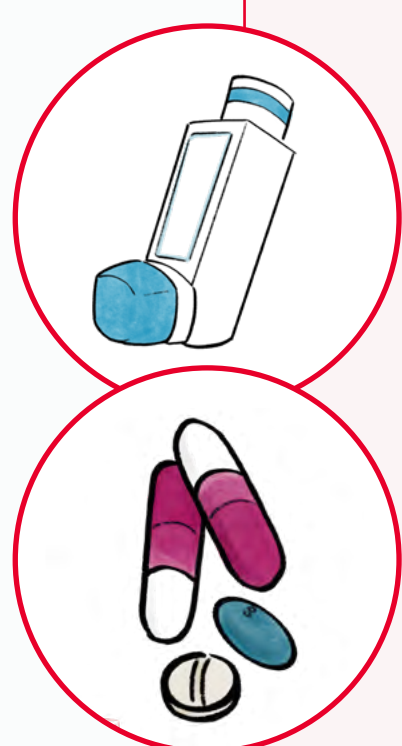
- **sang rouge** quantité moyenne (traces) produite à répétition ou quantité importante (amas ou plus grande quantité)



## Aucune amélioration avec traitement

**Si un problème de santé chronique connu ne s'améliore pas avec le traitement habituel et qu'au moins un des SIGNES est présent agissez immédiatement. Obtenez de l'aide.**

Ces conditions chroniques comprennent l'asthme, les troubles convulsifs, le diabète, etc.



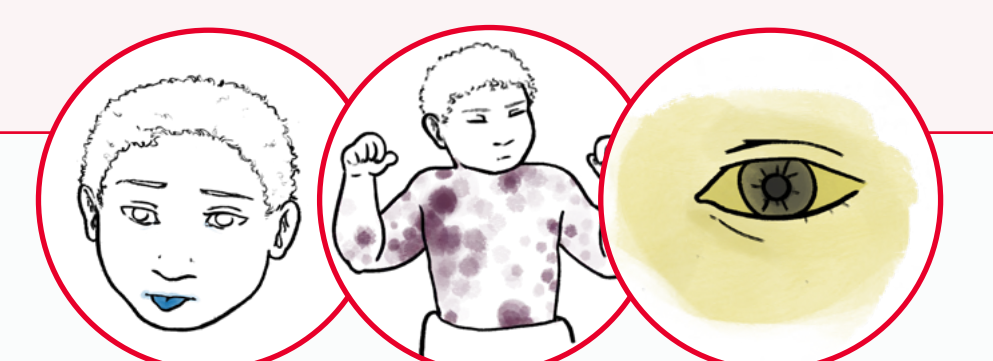
## Changements cutanés

### Teint de la peau inhabituel

- lèvres ou langue **bleues** avec pleurs lors de l'alimentation ou au repos
- taches **violettes** ou plusieurs petits points violets
- gris / très pâle / froid / tacheté
- mains ou pieds **froids / moites**

### Nourrisson de moins d'un mois

- peau et yeux **jaunes** et somnolence, refus de s'alimenter



**Pour plus d'informations**  
**[www.ExcellenceSante.ca/Signes](http://www.ExcellenceSante.ca/Signes)**

